

高槻市野田3丁目

モデルハウス 内覧会実施中

新築戸建 敷地面積 30坪超3LDK

駐車スペース
インナーガレージ

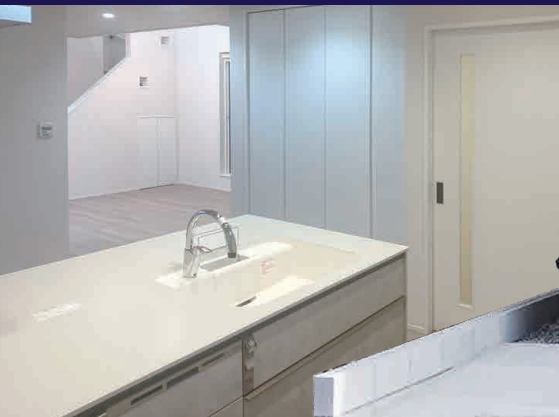
2台駐車可能

快適な断熱効果

省エネルギー
等級4

地震に強い最高等級

耐震等級3



開放感溢れる吹抜け中庭により
広々とした住まいを演出

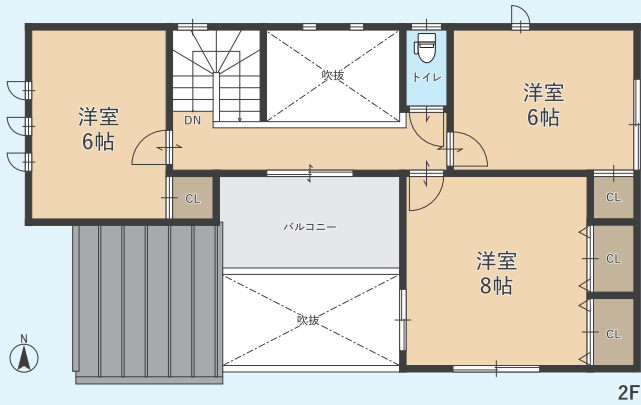
松岡建設株式会社

〒569-0803 高槻市高槻町 20 番 22 号
大阪府知事許可(般-4)第87000号
宅地建物取引業 大阪府知事(15)第7178号

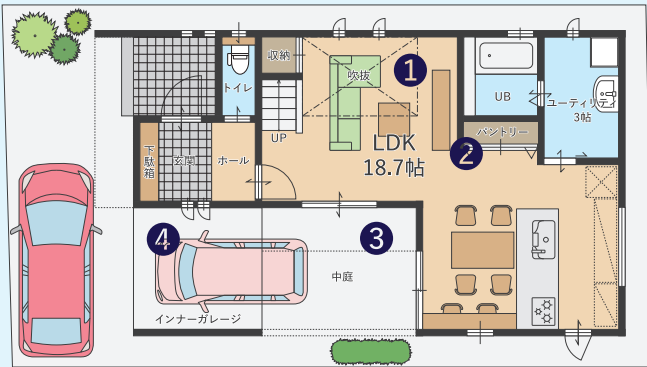
☎ 072-682-8377 (ご来場の際は事前にご予約ください)



30坪超の敷地が実現する駐車2台＋中庭のゆとり邸宅



2F



1F



①吹抜のあるLDK

室内に開放感をもたらし、空間が広く感じられます。また、空気の流れが良くなり、室内の換気が効率的に行えます。



②キッチン横のパントリー

食品、調味料、調理器具、保存容器などを一箇所にまとめて収納できるため、キッチンがすっきり片付きます。



③LDKに面した中庭スペース

LDKに居ながら、屋外空間を楽しむことができます。また、室内外の一体感が生まれ空間が広く感じます。



④インナーガレージ

雨や雪、紫外線などの自然環境から車を守ることができます。

- 土地面積/111.69㎡
- 建物面積/105.02㎡
- 1階延床面積/57.82㎡
- 2階延床面積/47.20㎡

販売価格

4,580 (税込) 万円



所在地 高槻市野田3丁目1-7



子育て世代に嬉しい徒歩圏内に教育施設が充実 バス停も近く、駅までスムーズにアクセス



ACCESS / アクセス

阪急「高槻市」駅より
バス乗車10分
バス停「北大冠高校前」停
下車徒歩1分

LOCATION / 周辺環境

- 北大冠小学校
…400m (徒歩5分)
- 第六中学校
…300m (徒歩4分)
- 高槻双葉幼稚園
…130m (徒歩2分)
- 第一東和会病院
…600m (徒歩8分)
- イオン高槻
…1600m (自転車7分)

●所在地/高槻市野田3丁目1-7 ●交通/阪急「高槻市」駅より市バス「北大冠高校前」停徒歩3分 ●用途地域/第二種中高層住居専用地域 ●建蔽率/60% ●容積率/200% ●設備/都市ガス、電気、上下水道、システムキッチン、食器洗浄乾燥機、床暖房、照明器具付き、複層ガラス、庭、床下収納、宅配ボックス、駐輪場、駐車場2台 (ビルトインガレージ) ●土地面積/111.69㎡ ●建物面積/105.02㎡ ●構造/木造2階建 ●間取り/3LDK ●向き/西 ●接道/7.7m ●道路幅員/9.2m ●取引形態/売主 ●引き渡し/即時 ●建築確認済証 (HK24-0217)、フラット3S適合 (HS24-T107) ●省エネルギー等級4、耐震等級3

松岡建設株式会社

〒569-0803 高槻市高槻町 20 番 22 号
大阪府知事許可 (般-4) 第87000号
宅地建物取引業 大阪府知事 (15) 第7178号

☎ 072-682-8377 (ご来場の際は事前にご予約ください)

